

心理カウンセリングって？

災害医療センターでは心理療法士（公認心理師・臨床心理士）によるカウンセリングを行っております。

こころの健康やストレスに関する問題を解消していくためにお手伝いいたします。



相談内容

- ◆心身の悩み
- ◆ご自身について
- ◆お子さんや子育てについて
- ◆職場での悩み
- ◆家族に関する悩み
- ◆犯罪、事故被害後のメンタルケア
- ◆災害後のメンタルケア
- ◆死別後のメンタルケア

など



当院へのアクセス



- 徒歩
JR立川駅北口より約15分
多摩都市モノレール高松駅から約15分
- バス
立川バス(1)もしくは(2)乗り場より約10分
- タクシー
JR立川駅北口より約5分

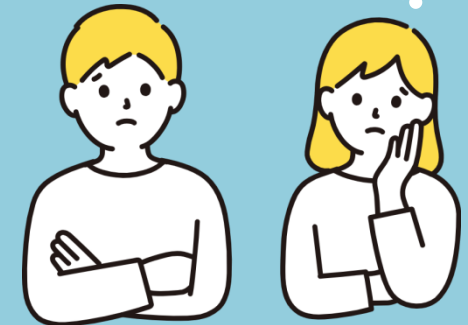
国立病院機構 災害医療センター

〒190-0014
東京都立川市緑町3256
電話：042-526-5511
FAX：042-526-5535
<https://saigai.hosp.go.jp/>

国立病院機構 災害医療センター 心理カウンセリング のご案内

気分が落ち込んで、
意欲が出ない

人付き合いが難しい



独立行政法人 国立病院機構
災害医療センター

開室日と料金

月・木・金曜日の9時～17時まで
1回50分で一律5,500円

※カウンセリングは保険適応外です。
当院での保険診療とは別日にご予約ください。

※最終面接開始時間は16時。

対象

こころの健康や発達に関する悩みを抱えている方、またはそのご家族

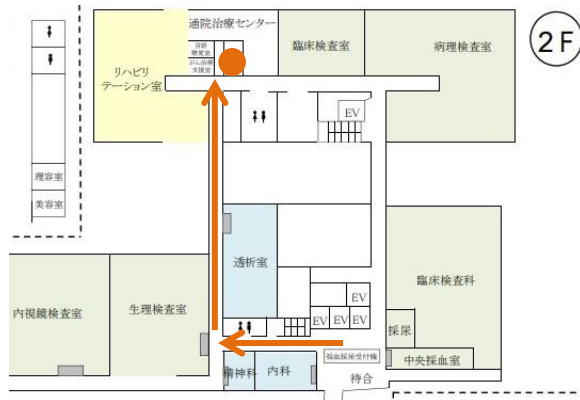


その他

- ・相談の内容や状況によっては、適切な機関をご案内させていただく場合がございます。
- ・他院の精神科・心療内科などへ通院中の方は、主治医の許可が必要です。

場所

災害医療センター2階 心理療法室



※2階フロアマップ拡大図

エレベーターを降りて、右手にお進みください。突き当たりを右に曲がり、通院治療センターを目指してお越し下さい。

ご予約から当日までの流れ

○予約の仕方について

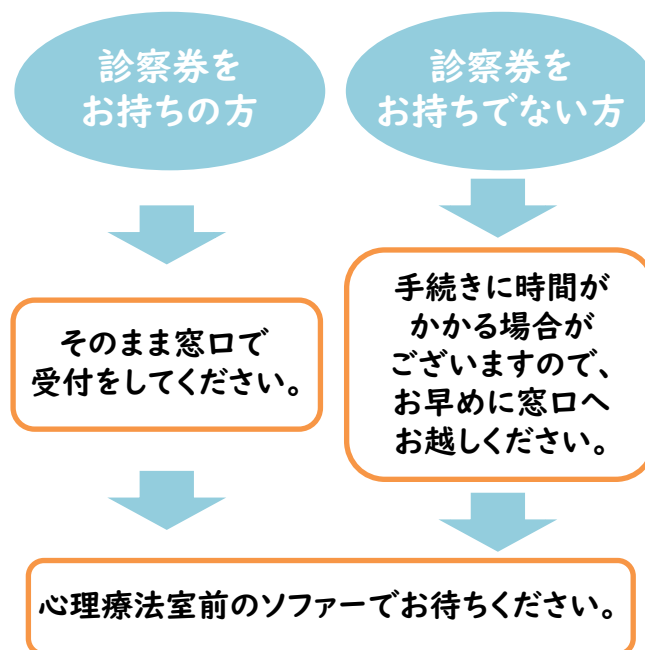
- ・**完全予約制**です。
- ・予約センターに電話をして、ご予約ください。

予約センター：042-526-5588

※当院での保険診療と同日に心理カウンセリングを実施することはできません。ご注意ください。



○当日の流れについて



※当日は事前にご記入いただく用紙がございますのでお時間に余裕を持ってお越しください。